

# El eco de los árboles

El boletín de la campaña

Editado por el Grupo CPN Alerce (Madrid este)  
para la Federación de asociaciones  
Conocer y Proteger La Naturaleza.

**¡A los árboles...  
ciudadanos!**

## ¿Qué sucede durante la campaña?

¿En qué consiste la campaña? Consta de 4 fases...

"¡A los árboles... ciudadanos!" Tratar a un árbol como "un ser vivo individual" y no sólo como parte del medio al que pertenece. (Como el bosque, por ejemplo), ver al árbol considerándolo como un ecosistema en sí mismo, redescubridlo y aprender cosas que desconocíamos.

**¡únete!**



Cuatro fases al estilo CPN  
(Conocer, para Proteger):

**Fase Nº 1:** adoptar un árbol cerca de ti, realizar su tarjeta de identidad y estudiar durante varios meses, y durante las estaciones ...

**Fase Nº 2:** Tratar de saber y entender mejor como vive, identificar los seres vivos que crecen sobre y alrededor de él... Colaborar con las personas relacionadas con mi árbol y me he informado de como se gestiona y quien debe hacerlo.

**Fase Nº 3:** Realizaré un diagnóstico de su salud: Identificaré lo que lo amenaza, lo debilita y lo que le es beneficioso. A continuación, actuar para protegerle a él y a sus compañeros.

**Fase 4:** Ahora sé las necesidades de los árboles en función de las especies, su entorno, el clima, e identificar todas las implicaciones del medio ambiente y las claves para controlarlas. En resumen, me he convertido en un Dendrólogo, (rama de la botánica que se ocupa del estudio de las plantas leñosas, principalmente árboles y arbustos.) pero también un médico de árboles.

¿Y si me convierto en un protector de los árboles? Protegeré un árbol o sembraré árboles nuevos, o soy un amigo de los árboles y animaré a otras personas para que adopten árboles...

*¡el círculo se cierra!*

**¡Tendrás que ir a la fase Nº 1!**



**¡Saludos!**

Ha llegado el momento:

**"¡A los árboles...  
ciudadanos!"**

Esta en marcha y hemos pensado en realizar un boletín sobre las noticias de la campaña tanto de nuestro CPN como del resto de la federación.

La campaña sobre los árboles de las ciudades y pueblos es la primera campaña que realizamos con la federación internacional.

Este primer número es para recordar a los grupos CPN las fases de la campaña, así como animaros a que adaptéis los proyectos de los distintos grupos para que se incluyan en la misma.

Según vayan surgiendo las noticias del conjunto de los CPN y de nuestros compañeros de otros países os lo iremos contando. Recordar que formáis parte de algo mucho más grande, haciendo bueno el dicho:

**" Piensa globalmente, actúa localmente"**

La repercusión en el resto de la sociedad, nos hace más fuertes como grupo.

Envíanos tus opiniones, experiencias, fotos, y todo lo que quieras... Todos hacemos la campaña:

**"A los árboles... ciudadanos"**

**CPNALERCE**

## La exposición se mueve, la campaña se mueve...



### La Expo.

Desde enero de 2009, la exposición a los árboles Ciudadanos está dispuesta a viajar a las cuatro esquinas de España, todos los CPN que deseen pedir en préstamo, es muy simple, realizar una petición a:

[alerce@fray.jazztel.es](mailto:alerce@fray.jazztel.es).



Torrejón de Ardoz (Madrid)

Te enviaremos por correo electrónico la disponibilidad de la exposición. El préstamo está supeditado a las fechas disponibles.

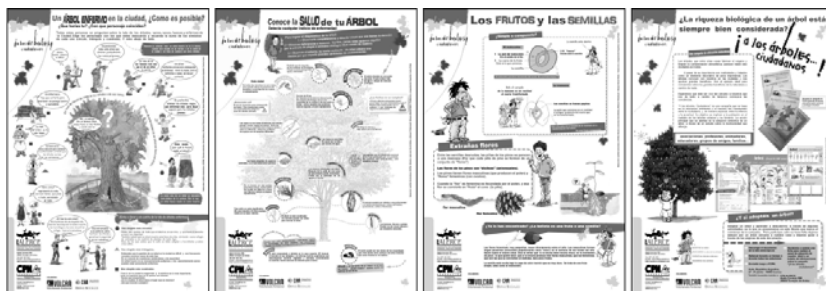
Si usted no es un miembro de un CPN y está interesado en nuestra exposición, también la puede solicitar, aunque habrá que abonar una cantidad en concepto de fianza, que luego le será devuelta.

¿Dónde está la Exposición?

Durante el mes de Octubre  
Centro Abogados de Atocha  
C/ Londres 11  
En Torrejón de Ardoz  
(Madrid)

Desde CPN Alerce hemos hecho un gran esfuerzo para, editar los paneles de la exposición realizada por nuestros compañeros franceses, el resultado se convirtió en la exposición española, que a diferencia de la Francesa, (5 paneles A1 y 6 A3)

se compone de 10 paneles A1 y 10 paneles A3.



Esperamos que os sea útil a los grupos y que la cuidéis como si fuera vuestra. La edición de los paneles se encuentra dentro de la parte de la campaña que nos subvenciona el CAM, Caja de Ahorros del Mediterráneo y su programa VOLCAN.



# LOS CPN EN ACCIÓN...

Con motivo del Día Mundial de los bosques Autóctonos, y dentro de la campaña internacional, FCPN invita a los clubes a participar los días **22 y 23 de noviembre** en el:

**Fin de semana: "A los árboles... Ciudadanos"**

**A nivel internacional, se espera la participación de más de 4.500 personas en 128 animaciones, en Francia, Bélgica y países africanos. Con la colaboración de la LPO.**

**Exposiciones, stands, talleres, juegos, reforestaciones, limpieza de parajes...**

**¡¡¡Súmate con tu CPN a la acción!!!**

**¡Animate y llama!**

Federación Conocer  
y Proteger la Naturaleza  
Tfno: 969 23 55 98  
969 69 22 31  
[fcpn@fcpn.es](mailto:fcpn@fcpn.es)



actualidad

## → actualidad

La asociación CPN DEMA fue la anfitriona del Encuentro anual, con el apoyo del Instituto de la Juventud de España (Injuve) y la Junta de Extremadura, además del patrocinio de la Obra Social de Caixa Catalunya y el Excmo. Ayuntamiento de Almendralejo.

### Los CPN celebraron su Encuentro estatal en Almendralejo (Badajoz).

Una decena, de representantes de diversas asociaciones CPN de toda España se reunieron en el Centro de Educación Ambiental "Las Aguas" de Almendralejo, entre el 10 y 12 de octubre.



Nuestros compañeros de DEMA hicieron de excelentes anfitriones



### Participaron los CPN:

**AIRA** (Alcalá de Guadaira, Sevilla), **ALERCE** (Torrejón de Ardoz, Madrid), **COLECTIVO ORNITOLÓGICO CIGÜEÑA NEGRA** (Tarifa, Cádiz), **DEMA** (Almendralejo, Badajoz), **ECOLOGISTAS EN ACCIÓN DE CUENCA**, **FAPAS** (Asturias), **MUNIGUA** (Sevilla) y **REFORESTA** (Madrid).



¡Pedazo de alcornoques!



Foto de grupo de la asamblea

## Notición



### Nueva Junta Directiva de la Federación

- PRESIDENTA:** Cynthia Ruíz Jiménez (CPN- Aira)
- VICEPRESI:** Alejandro González García (CPN- Fapas)
- SECRETARIO:** Santiago Cuerda Cañas (CPN- EA Cuenca)
- TESORERO:** Miguel Ángel Ortega (CPN- Reforesta)
- VOCAL:** Francisco Montoya Joya (CPN- Cocn)
- VOCAL:** Carlos Fraile López (CPN- Alerce)
- VOCAL:** Marina Guerrero Molina (CPN- Dema)

### VII Congreso sobre el Cernícalo Primilla.

Almendralejo será punto de encuentro de ornitólogos de todo el mundo especializados en el cernícalo primilla, 20 al 23 de noviembre de 2008, más de un centenar de personas de distintos países dedicadas al estudio y conservación de este pequeño halcón urbano.

**CPN DEMA**  
<http://www.demaprimilla.org>

### Campaña de voluntariado

Desde **CPN Alerce** necesitamos voluntarios para las nuevas acciones que desarrollaremos durante el 2009. Además de la continuación de la campaña "¡A los árboles... Ciudadanos!" estamos preparando: Tras las Huellas del osos 2009 (Programa educativo entorno al osos pardo) Varios cursos, y el programa de sendas botánicas. Apúntate en el teléfono: **657 401 937** o manda un E-mail: [alerce@fray.jazztel.es](mailto:alerce@fray.jazztel.es)



## ¡A los árboles... ...colegios!

CPN Alerce esta llevando la campaña a los colegios de Coslada, Torrejón de Ardoz y San Fernando de Henares, el objetivo es conseguir que los niños y niñas de 4º y 5º de primaria se familiaricen con los árboles, y realicen las fichas de adopción de los árboles de su colegio. Se ha enviado material a 47 centros de enseñanza de las tres localidades, a aquellos que muestren interés en desarrollar la campaña, se les entregará la "Carpeta escolar" que contiene, aparte de los cuadernos técnicos, fichas de adopción, plano del patio del colegio, una breve introducción de la campaña y el cuaderno forestal de la asociación alerce.



### Cupón de suscripción a la campaña

Recibirás también, como regalo de bienvenida, la *Biblioteca del Naturalista* (10 cuadernillos)

Nombre y apellidos: .....

Fecha de nacimiento: .....

Dirección: .....

Mail: .....

Me entere de la campaña por:

- Una asociación CPN
- Por la Federación CPN
- El Correo del Medio Ambiente
- Otros, ¿Cuales? .....

Quiero colaborar con la campaña "¡A los árboles... ciudadanos!" por un importe de 30 euros y recibir los documentos y otros elementos de la campaña, durante el 2008 y 2009 incluidos 3 cuadernos técnicos y acceso al foro de Internet.

### Colaboradores

La campaña en estas tres localidades ha sido posible gracias a **CAJA DEL MEDITERRÁNEO (CAM)** y su programa **VOLCAM** de voluntariado ambiental, también aprovechamos para agradecer la ayuda que el **CAM** ha prestado a nuestros compañeros de **Colectivo Ornitológico Cigüeña Negra y Naumanni**.



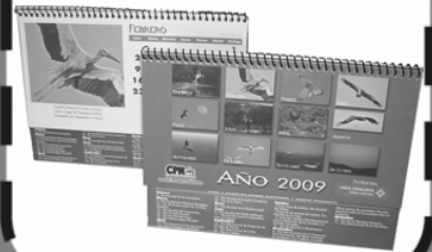
[www.fcpn.es](http://www.fcpn.es)

## Breves

14, 15 y 16 de Noviembre Caja del Mediterráneo organiza su XIII Encuentro de voluntariado ambiental en Valencia. A parte de para compartir las experiencias de las asociaciones que han sido beneficiadas por el programa VOLCAM, también se realizarán debates y reflexiones sobre las nuevas perspectivas y marcos del voluntariado ambiental. Las jornadas incluyen una visita a al Parque Natural de l'Albufera.

### Calendario 2009

La Federación ha editado un Calendario de sobremesa, con fotos de aves de la naturaleza española, si no tienes el tuyo habla con tu CPN, o con la oficina central.



**Edita:**

Estilo gráfico basado en la edición francesa de la gaceta de las madrigueras.

Dirección:

Carlos Fraile López

Equipo:

CPN Alerce

Tel: 657 401 937

E-mail: [alerce@fray.jazztel.es](mailto:alerce@fray.jazztel.es)



<http://cpnalerce.blogspot.com>

Enviar a FCPN - Avda. República Argentina, 27  
5ª planta - 16002 Cuenca



FCPN - España

Avda. República Argentina, 27 - 5ª planta - 16002 Cuenca  
Tel. 969 23 55 98 Tel. y fax: 969 69 22 31

E-mail: [fcpn@fcpn.es](mailto:fcpn@fcpn.es)